

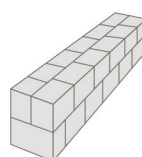
HBV - Optidera I25

- randforskalingselementer til kantudstøbning
- fås i forskellige højder passende til dækkets tykkelse
- monteres i muren oppefra – ikke brug for stillads
- bliver siddende som en pæn, glat afslutning efter udstøbningen

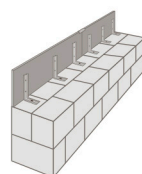
Færdige randforskalingselementer med varmforsinkede L-profiler til fastgørelse ovenpå muren. Siderne er fremstillet i 10 mm træcement, både yder-og indersider med kontaktflade lavet af kvartssand. Tilbehør 1 stk. elementforbindelse i kunststof.



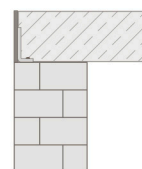
Enkel montage af elementerne:



1 Fjern urenheder fra overkanten af muren



2 Fastgør forskalingselementet med skruer eller søm(pistol)



3 Tjek at elementerne sidder forsvarligt fast før udstøbning

Artikel navn	Elementhøjde	Vægt	lb.m./palle	Pris/meter
HBV DRS I25 1	16,0 cm	2,7 kg/m	250,0 m	
HBV DRS I25 2	18,0 cm	3,0 kg/m	200,0 m	
HBV DRS I25 3	20,0 cm	3,3 kg/m	200,0 m	
HBV DRS I25 4 *	22,0 cm	3,6 kg/m	150,0 m	
HBV DRS I25 5 *	24,5 cm	3,9 kg/m	150,0 m	
HBV DRS I25 6 *	30,0 cm	4,6 kg/m	100,0 m	
HBV DRS I25 7 *	36,0 cm	5,8 kg/m	100,0 m	
HBV DRS I25 8 *	40,0 cm	6,5 kg/m	100,0 m	

*) Ved elementhøjder over 20 cm skal stabiliteten sikres med yderligere, uafhængige foranstaltninger.